



**Conseils
pratiques**
pour poser et faire
tenir votre capteur
FreeStyle Libre*

**Retrouvez toutes nos astuces pour optimiser
l'adhérence de votre capteur tout au long
de son utilisation.**

* Toutes générations de capteurs confondues.

Document de bon usage pour accompagner l'utilisation des capteurs FreeStyle Libre à destination des patients utilisateurs de ces dispositifs médicaux. Veuillez également vous reporter aux manuels d'utilisation correspondants.

Avant la pose de votre capteur

- Choisissez une **zone à l'arrière de votre bras**.
- N'utilisez pas de produits hydratants, de lotions ou de crèmes au niveau de la zone de pose du capteur.
- Évitez de poser le capteur sur des grains de beauté, zones cicatrisées ou tatouées.
- Épilez si besoin la zone car les poils peuvent se glisser entre l'adhésif du capteur et la peau.

Profiter pleinement des 15 jours de pose est aussi simple que 1, 2, 3 :



LAVER

Lavez la zone avec un savon ordinaire (non hydratant et non parfumé) et séchez.



NETTOYER

Nettoyez avec une lingette imbibée d'alcool pour dégraisser.



SÉCHER

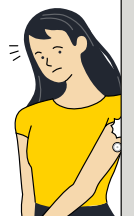
Laissez la peau sécher complètement avant d'appliquer le capteur, notamment si vous l'appliquez après votre douche.

Conseils utiles pour maintenir votre capteur en place



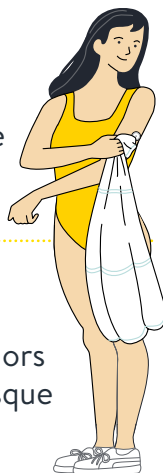
Gestes à risques

Faites attention lorsque vous mettez votre ceinture de sécurité ou passez les portes ou encore portez des sacs par exemple.



Tapoter pour sécher

Après la douche, le bain ou une baignade, séchez-vous avec douceur pour éviter de faire tomber votre capteur avec votre serviette.



Sports de contact et activité physique

Sélectionnez une zone de pose peu sollicitée lors de vos activités physiques pour diminuer le risque de choc ou de décollement.



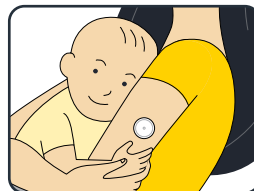
Adhérence du capteur

Des bandes adhésives peuvent être appliquées au moment de l'application du capteur et au-dessus de celui-ci sans que l'orifice du capteur soit recouvert. Demandez conseil à votre pharmacien.



Ne pas toucher

Essayez au mieux de ne pas toucher, tirer ou jouer avec votre capteur.



Retrait de votre capteur

1

Il vous suffira de **tirer sur le bord adhésif** qui maintient le capteur fixé à votre peau et le **décoller lentement**.



Conseil pour la prochaine application de votre capteur :

Pour éviter les irritations de la peau, **changez régulièrement de site de pose du capteur**.

2

Le capteur **FreeStyle Libre¹** vous accompagne chaque jour... faites un geste pour lui.

RECYCLEZ-LE. ^{1,2}



1



Commandez gratuitement votre enveloppe préaffranchie

[> Cliquez ici pour commander](#)

2



Glissez 24 capteurs usagés FreeStyle Libre¹ dans l'enveloppe

3

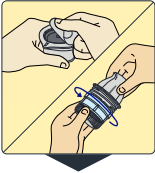


Déposez l'enveloppe dans une boîte postale

Comment poser votre capteur ?

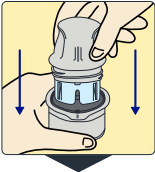


FreeStyle Libre Select ou FreeStyle Libre 2 Plus

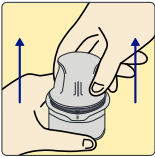


Ouvrez le pack en retirant l'opercule. Dévissez le capuchon de l'applicateur et mettez le capuchon de côté.

[> Cliquez ici pour voir la vidéo](#)



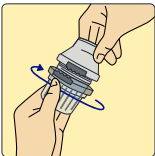
Sur une surface plane, alignez le trait noir de l'applicateur de capteur avec celui du pack. Pressez fermement vers le bas.



Sortez l'applicateur de capteur du pack de capteur.



FreeStyle Libre 3 ou FreeStyle Libre 3 Plus



Dévissez le capuchon de l'applicateur de capteur.

[> Cliquez ici pour voir la vidéo](#)



Placez l'applicateur au-dessus de la zone nettoyée. Poussez fermement jusqu'à entendre un "clac".



Retirez doucement l'applicateur de votre bras. Et assurez-vous que le capteur soit bien fixé.



Besoin d'assistance ?



Appelez-nous du lundi
au samedi (8h-19h)

0 800 10 11 56

Service & appel
gratuits

Service Accéo

(sourds & malentendants) de 9h à 17h30



Faites une demande de rappel
sur www.FreeStyle.abbott

Notre Service Clients vous rappelle
en fonction de vos disponibilités



Utilisez le formulaire de contact
sur www.FreeStyle.abbott

Obtenez une réponse en moins de 48h
(jours ouvrés).

Besoin de remplacer votre capteur (décollement, message d'erreur...) ?



Ayez le réflexe « Formulaire de remplacement en ligne » pour une expérience guidée, facile et rapide pour remplacer votre capteur en quelques clics et en toute autonomie.

[> Cliquez ici pour accéder au formulaire](#)

Retrouvez les dernières actualités sur le diabète et bénéficiez de services exclusifs en vous créant un compte MyFreeStyle sur www.FreeStyle.abbott

FreeStyle
Libre

Abbott

Du lundi au samedi de 8h00 à 19h00 (service et appel gratuit y compris depuis un mobile). L'accès au numéro vert depuis l'étranger et les DROM-COM peut être limité par certains opérateurs auquel cas composez 01 45 60 34 34. Cette communication pouvant être facturée (cela dépend de votre opérateur et de votre abonnement téléphonique), il vous est recommandé de contacter votre opérateur téléphonique avant d'appeler ce numéro. **1.98%** des métaux rares recyclés et pour tous les modèles de capteurs Abbott. **2.** EasyToCollect signifie Facile à collecter.

Document de bon usage pour accompagner l'utilisation des capteurs FreeStyle Libre (toutes générations confondues) à destination des patients utilisateurs de ces dispositifs médicaux. Veuillez également vous reporter aux manuels d'utilisation correspondants. Images à des fins d'illustration uniquement. Il ne s'agit ni de vrais patients, ni de vraies données.

© 2026 Abbott. Tous droits réservés. Libre, le logo du papillon, la forme et l'apparence du capteur, la couleur jaune, et les marques et/ou designs associés sont la propriété intellectuelle du groupe de sociétés Abbott dans différents territoires. Les autres marques appartiennent à leurs propriétaires respectifs.

INSTIT-ADC-2692485V1 05/26. Abbott France SAS 40-48 rue d'Arcueil, CP 10157, 94593 Rungis cedex, France. 602 950 206 RCS Créteil.